

コンクリート構造物長寿命化・老朽化防止

PORTGUARD  
**PLEXUS**

ポルトガード プレクサス（けい酸塩系含浸材）

NETIS : KT - 130065 - VE



株式会社セントラルコンクリート

〒107-0061 東京都港区北青山2-7-26-805

TEL:03-5410-2580 FAX:03-5410-2588

URL:<http://www.central-c.co.jp>

CENTRAL CONCRETE

# PORTGUARD PLEXUS

ポルトガード プレクサス  
けい酸塩系含浸材

## 製品概要

- ・製品名 ポルトガードプレクサス
- ・種類 けい酸塩系含浸材
- ・主成分 けい酸ナトリウム けい酸カリウム けい酸リチウム コロイダルシリカ 他

## 目的

- ・コンクリート構造物の高品質化
- ・コンクリート構造物の表面保護 耐久性の向上 予防保全（劣化因子の侵入抑制 長寿命化）

## メカニズム

- ・ポルトガードプレクサスはけい酸塩（けい酸ナトリウム・けい酸カリウム・けい酸リチウム）と副成分を混合した複合型けい酸塩系表面含浸材です。
- ・無機質含浸系でコンクリート基材の微細な空隙に含浸し、基材表層部の組織を改質緻密化します。
- ・ポルトガードプレクサスはコンクリート表層部に浸透して透水抑制層を形成します。  
ポルトガードプレクサスは水と塩化物イオンの基材への浸透を抑制して鉄筋への到達を抑制します。
- ・コンクリートの表層部を改質緻密化し老朽化を遅らせます。

## 効果

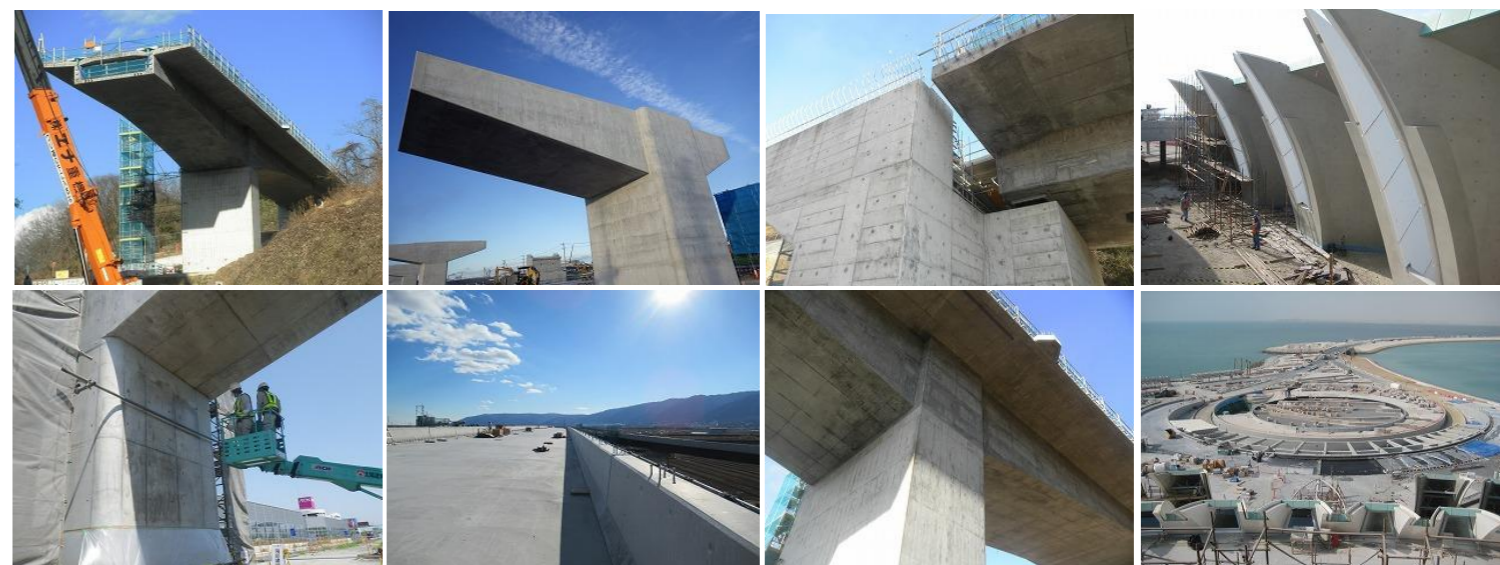
- ・乾燥収縮抑制
- ・中性化抑制
- ・塩害抑制
- ・凍害抑制
- ・疲労 摩耗抑制

## 特長

- ・1工程
- ・散水不要
- ・撥水効果により施工範囲の確認



## 鉄筋コンクリート構造物の耐久性向上と老朽化防止



### 施工仕様（基本仕様）

工程	使用材料	標準塗布量 (g/m <sup>2</sup> )	塗装方法
1	素地調整	施工面清浄化	
2	塗布	ポルトガードプレクサス	下地により決定 刷毛・ローラ・噴霧器
3	養生	施工面が乾燥するまでは雨等に打たれないようにしてください。	

### 施工上の注意点

- 保護具の着用
  - ・ポルトガードプレクサスは強アルカリ性の含浸材です。取扱いの場合は必ず保護具を着用してください。
- 材料の攪拌
  - ・ポルトガードプレクサスは複合型のけい酸塩系含浸材です。十分攪拌して使用してください。
- 飛散の注意
  - ・ポルトガードプレクサスが施工部分外に飛散し、ガラス等に付着すると除去できなくなります。施工中の垂れ、飛散には十分注意してください。
- 塗布量について
  - ・改修コンクリート 標準塗布量 200～220 g/m<sup>2</sup>
  - ・新設コンクリート・PC版 標準塗布量 150～180 g/m<sup>2</sup>
  - ・高強度・超高強度・PCコンクリートなど構造物の種類によっては標準塗布量を含浸できない場合があります。老朽化の進んだコンクリートなどポーラスな表面では標準塗布量より多くの量が必要な場合もあります。塗布量に関しては、コンクリート構造物の表層の状態によって異なりますので、試験塗布をしたうえで塗布量を決定することを奨励します。
  - ・コンクリート表面に含浸材が長く滞在した場合または、コンクリート表面に離型剤等の付着物が残っている場合は反応により表面に白化物を生成することがありますので注意してください。
- ポルトガードプレクサスには二つのタイプがあります。
  - ・上塗り（塗装等）の施工がある場合には撥水なしを奨励します。
  - ・コンクリート構造物の意匠・用途・仕様により使い分けをお願いします。

品質向上のため予告なく製品の性能・仕様を変更することがあります。

